

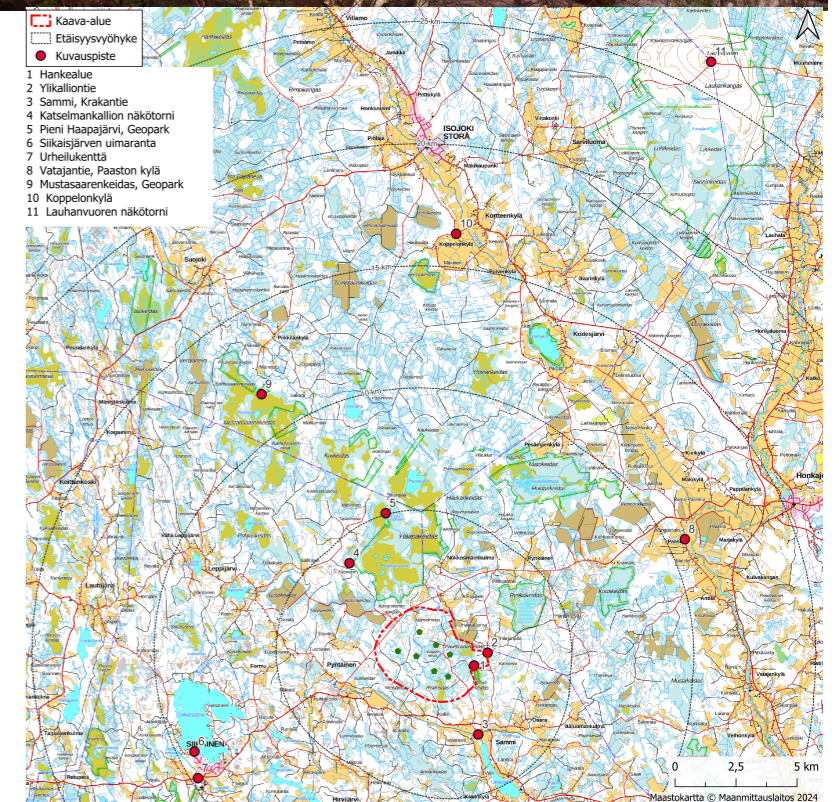
Kuvauspiste 1. Leppijärvenkeidas/ hankealueen kaakkoisososa (1 km voimaloista)



Symbolikuva tuulivoimaloista.

Kuvan epävarmuus tavanomaista suurempi valokuvausympäristön kiintopisteiden vähyydestä johtuen.

Kuvauksessa on käytetty digikameraa, joka asetuksiltaan säädetty mahdollisimman lähelle ihmissilmällä havaittavaa kuvaa, eli kinofilmikameran 50 mm objektiivia. Kuvat on yhdistetty panoraamakuviksi kuvankäsittelyohjelmalla havainnekuvia laadittaessa. Kuvauskorkeus 1,5 m. Tuulivoimaloiden kokonaiskorkeus on 290 metriä.





Havainnekuva, etäisyys tuulivoimaloista 1 km ja aurinkovoimaloista noin 30 metriä.



Pimeän ajan havainnekuva Leppijärvenkeitaaltapäin kuvattuna.



Symbolikuva yhteisvaikutuksista pinkillä Santakangas, ruskealla Jäneskeidas, mustalla Korvenevea, punaisella Kultakalliot, violetilla Surmankeidas ja oranssilla Kolmihaara.



Havainnekuva voimaloiden yhteisvaikutuksista