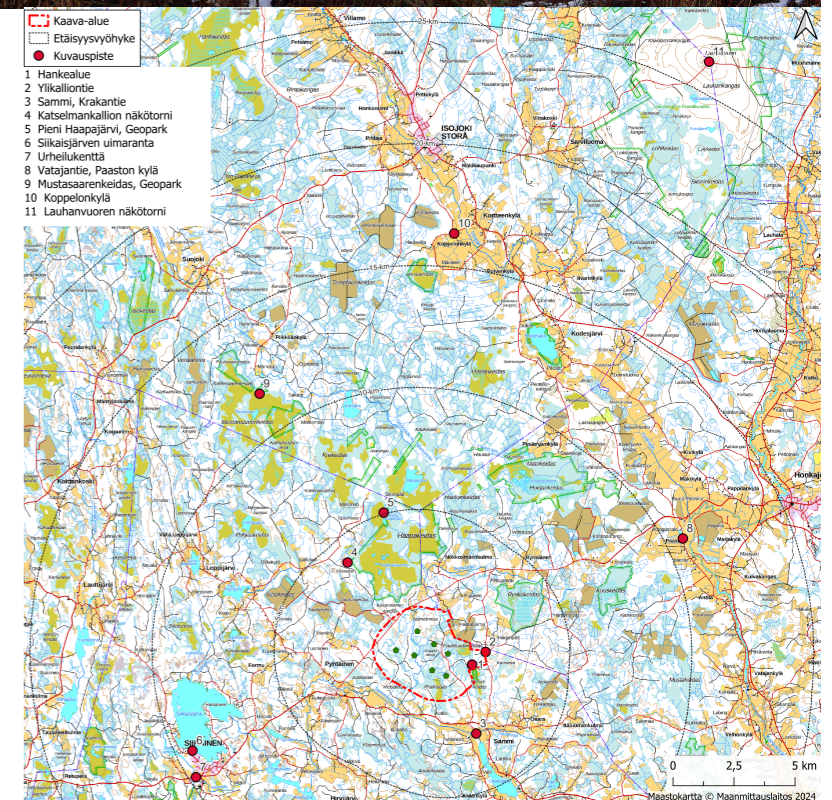


Kuvauspiste 2. Ylikalliontie (1,5 km voimaloista)



Symbolikuva Ylikalliontie

Kuvauksessa on käytetty digikameraa, joka asetuksiltaan säädetty mahdollisimman lähelle ihmissilmällä havaittavaa kuvaa, eli kinofilmikameran 50 mm objektiivia. Kuvat on yhdistetty panoraamakuviksi kuvankäsittelyohjelmalla havainnekuvia laadittaessa. Kuvauskorkeus 1,5 m. Tuulivoimaloiden kokonaiskorkeus on 290 metriä.





Tarkennettu symbolikuva.



Havainnekuva, etäisyys lähimmistä tuulivoimaloista 1,5 kilometriä ja aurinkovoimaloista noin 30 metriä.



Tarkennettu kuva voimaloista



Pimeän ajan havainnekuva Ylikalliontieltä kuvattuna



Tarkennettu pimeään ajan havainnekuva Ylikalliontieltä kuvattuna



Symbolikuva yhteisvaikutuksista pinkillä Santakangas, ruskealla Jäneskeidas, mustalla Korvenneva ja punaisella Kultakalliot