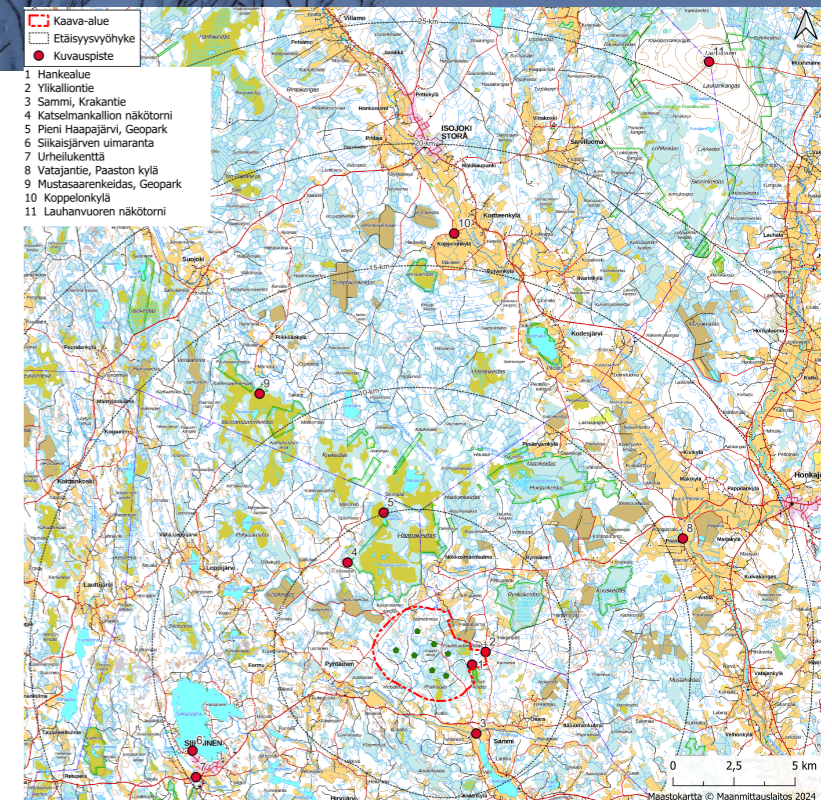


### Kuvauspiste 3. Krakantie, Sammi (2,6 km voimaloista)



### Symbolikuva Krakantie

Kuvauksessa on käytetty digikameraa, joka asetuksiltaan säädetty mahdollisimman lähelle ihmissilmällä havaittavaa kuvaa, eli kinofilmikameran 50 mm objektiivia. Kuvat on yhdistetty panoraamakuviksi kuvankäsittelyohjelmalla havainnekuvia laadittaessa. Kuvauskorkeus 1,5 m. Tuulivoimaloiden kokonaiskorkeus on 290 metriä.







Tarkennettu symbolikuva. Kuvakulma vastaa kinofilmikoon 50 mm objektiivin kuvakulmaa.





Havainnekuva voimaloista 2,6 km





Tarkennettu havainnekuva voimaloista





Pimeän ajan havainnekuva Krakantieltä kuvattuna





Tarkennettu pimeän ajan havainnekuva Krakantieltä kuvattuna





Hämärän ajan havainnekuva Krakantieltä kuvattuna





Tarkennettu hämärän ajan havainnekuva Krakantieltä kuvattuna





Symbolikuva yhteisvaikutusta pinkillä Santakangas, punaisella Kultakalliot, violetilla Surmankeidas, oranssilla Kolmihaara ja vaaleansinisellä Marjakeidas