

Kuvauspiste 4. Katselmakallion näkötorni (4 km voimaloista)

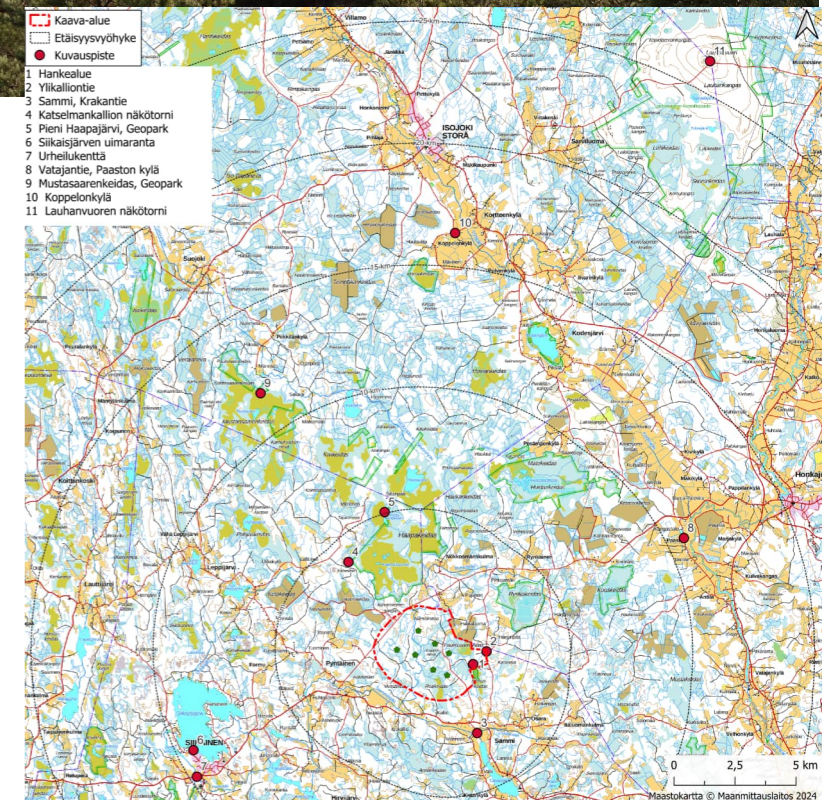


Symbolikuva Katselmakallion näkötorni

Kuvan epävarmuus tavanomaista suurempi valokuvausympäristön kiintopisteiden vähyydestä johtuen Kuvauskorkeus 15,1 m (torni +1,5 m).

Kuvauksessa on käytetty digikameraa, joka asetuksiltaan säädetty mahdollisimman lähelle ihmissilmällä havaittavaa kuvaa, eli kinofilmikameran 50 mm objektiivia. Kuvat on yhdistetty panoraamakuviksi kuvankäsittelyohjelmalla havainnekuvia laadittaessa.

Tuulivoimaloiden kokonaiskorkeus on 290 metriä.





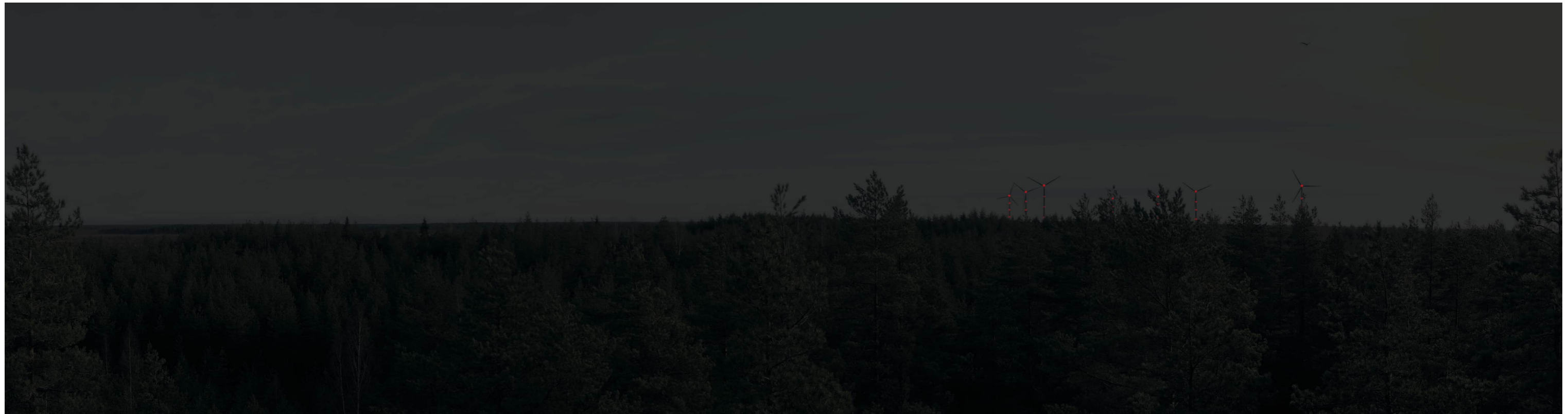
Tarkennettu symbolikuva. Kuvakulma vastaa kinofilmikoon 50 mm objektiivin kuvakulmaa.



Havainnekuva voimaloista 4 km



Tarkennettu havainnekuva voimaloista



Pimeän ajan havainnekuva Katselmakallion näköalatornista kuvattuna



Tarkennettu pimeän ajan havainnekuva voimaloista



Symbolikuva yhteisvaikutuksista fuksialla Kirkkokallio, harmaalla Paholammi, keltaisella Haukkasalo, vihreällä Kooninkallio ja pinkillä Santakangas



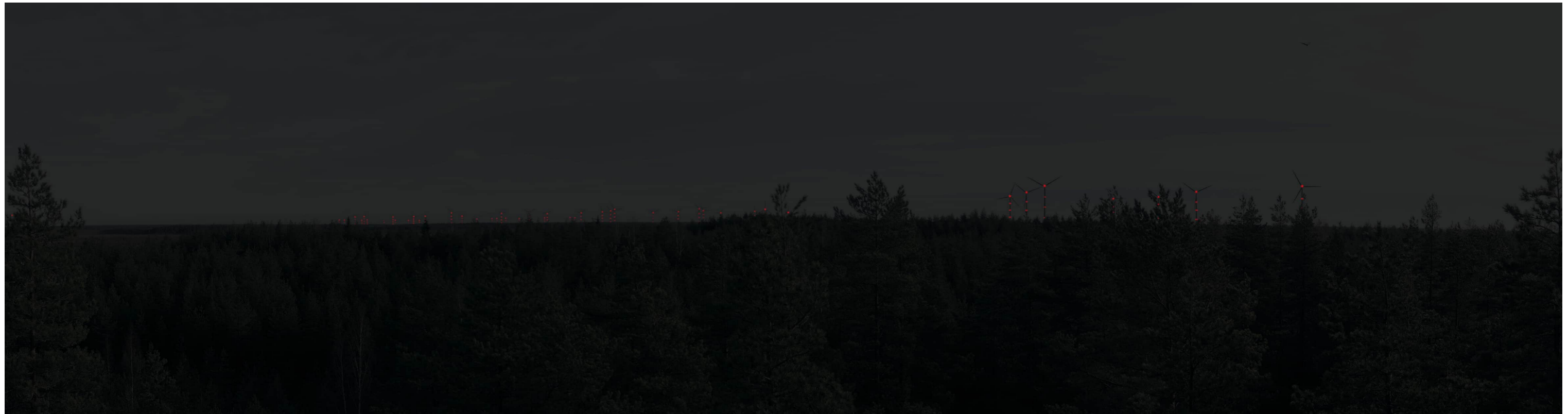
Tarkennettu symbolikuva yhteisvaikutuksista



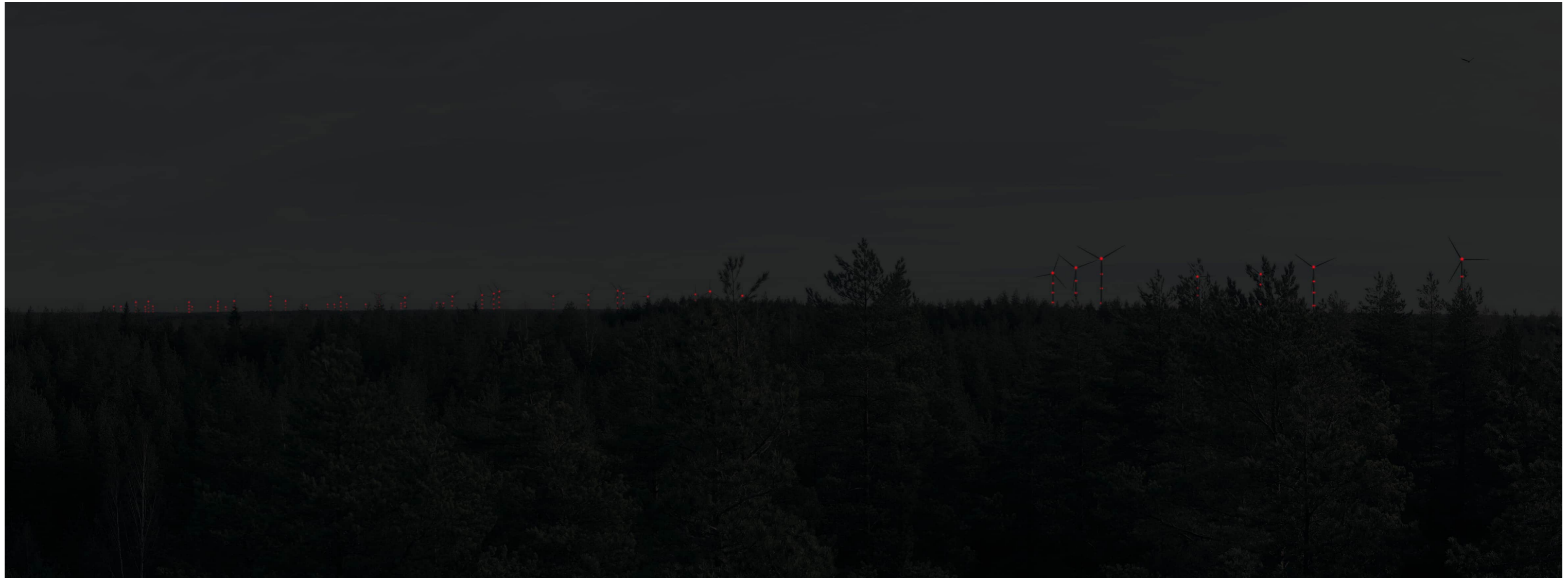
Havainnekuva yhteisvaikutuksista: Kirkkokallio, Paholammi, Haukkasalo, Kooninkallio ja Santakangas



Tarkennettu havainnekuva yhteisvaikutuksista



Pimeän ajan havainnekuva voimaloiden yhteisvaikutuksista



Tarkennettu pimeän ajan havainnekuva voimaloiden yhteisvaikutuksista