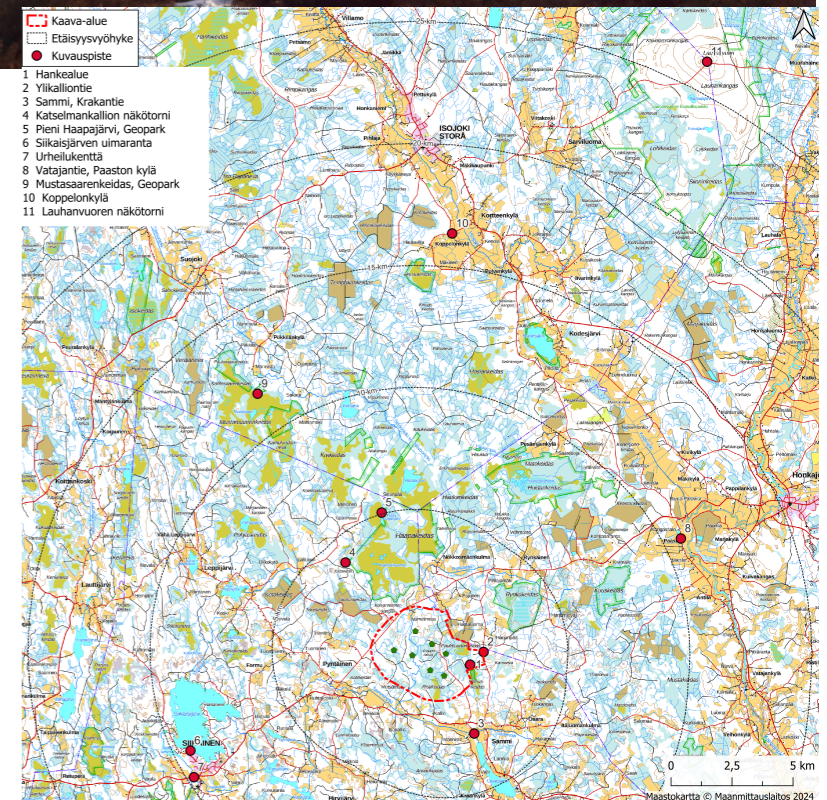


## Kuvauspiste 5. Pieni-Haapajärvi (5 km voimaloista)



### Symbolikuva Pieni-Haapajärvi

Kuvauksessa on käytetty digikameraa, joka asetuksiltaan säädetty mahdollisimman lähelle ihmissilmällä havaittavaa kuvaa, eli kinofilmikameran 50 mm objektiivia. Kuvat on yhdistetty panoraamakuviksi kuvankäsittelyohjelmalla havainnekuvia laadittaessa. Kuvauskorkeus 1,5 m. Tuulivoimaloiden kokonaiskorkeus on 290 metriä.







Tarkennettu symbolikuva. Kuvakulma vastaa kinofilmikoon 50 mm objektiivin kuvakulmaa.





Havainnekuva voimaloista 5 km





Tarkennettu havainnekuva voimaloista





Pimeän ajan havainnekuva voimaloista





Tarkennettu pimeän ajan havainnekuva voimaloista





Hämärän ajan havainnekuva voimaloista





Tarkennettu hämärän ajan havainnekuva voimaloista





Symbolikuva yhteisvaikutuksista keltaisella Haukkasalo ja pinkillä Santakangas





Tarkennettu symbolikuva yhteisvaikutuksista