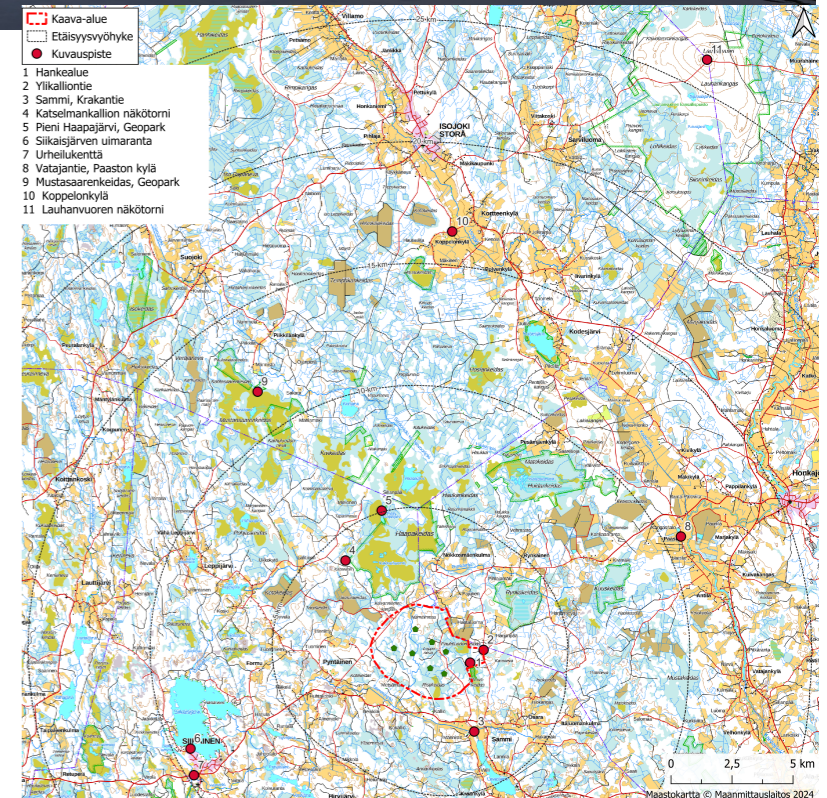


Kuvauspiste 6. Siikaisjärvi (9,3 km voimaloista)



Symbolikuva Siikaisjärvi uimarannalta kuvattuna

Kuvauksessa on käytetty digikameraa, joka asetuksiltaan säädetty mahdollisimman lähelle ihmissilmällä havaittavaa kuvaa, eli kinofilmikameran 50 mm objektiivia. Kuvat on yhdistetty panoraamakuviksi kuvankäsittelyohjelmalla havainnekuvia laadittaessa. Kuvauskorkeus 1,5 m. Tuulivoimaloiden kokonaiskorkeus on 290 metriä.





Tarkennettu symbolikuva. Kuvakulma vastaa kinofilmikoon 50 mm objektiivin kuvakulmaa.



Havainnekuva voimaloista 9,3 km



Tarkennettu havainnekuva voimaloista



Pimeän ajan havainnekuva voimaloista



Tarkennettu pimeän ajan havainnekuva voimaloista



Hämärän ajan havainnekuva voimaloista



Tarkennettu hämärän ajan havainnekuva voimaloista



Symbolikuva yhteisvaikutuksista violetilla Surmankeidas, oranssilla Kolmihaara, vaaleansinisellä Marjakeidas, pinkillä Santakangas, keltaisella Haukkasalo, fuksialla Kirkkokallio, harmaalla Paholammi, vihreällä Kooninkallio



Havainnekuva yhteisvaikutuksista