

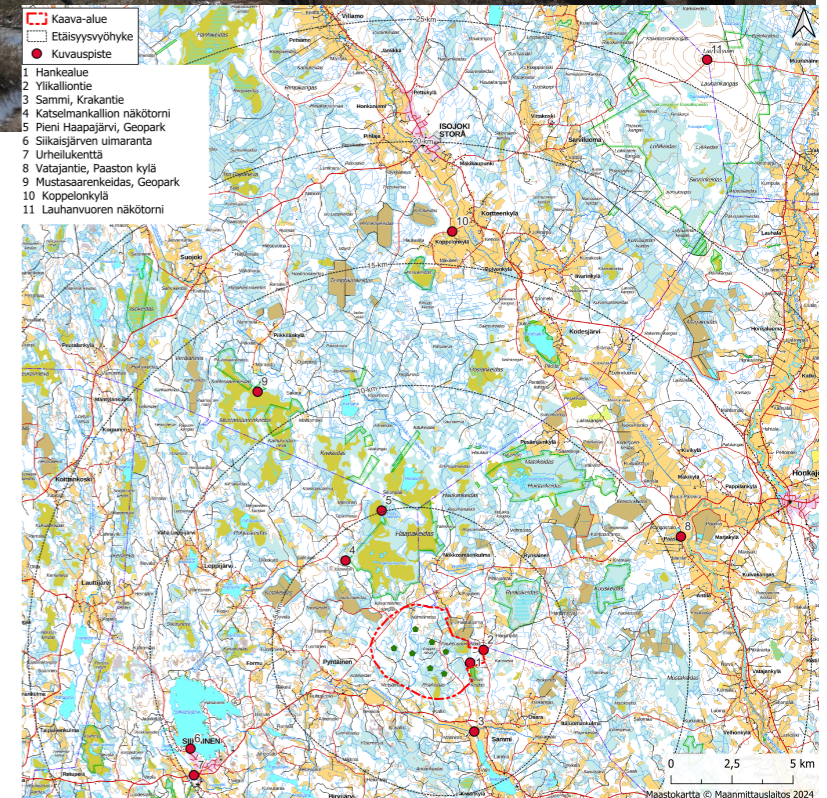
Kuvauspiste 9. Mustasaarenkeidas (10,7 km voimaloista)



Symbolikuva Mustasaarenkeidas

Kuvan epävarmuus tavanomaista suurempi valokuvausympäristön kiintopisteiden vähyydestä johtuen.

Kuvauksessa on käytetty digikameraa, joka asetuksiltaan säädetty mahdollisimman lähelle ihmissilmällä havaittavaa kuvaa, eli kinofilmikameran 50 mm objektiivia. Kuvat on yhdistetty panoraamakuviksi kuvankäsittelyohjelmalla havainnekuvia laadittaessa. Kuvauskorkeus 1,5 m. Tuulivoimaloiden kokonaiskorkeus on 290 metriä.





Tarkennettu symbolikuva. Kuvakulma vastaa kinofilmikoon 50 mm objektiivin kuvakulmaa.



Havainnekuva voimaloista



Tarkennettu havainnekuva voimaloista



Hämärän ajan havainnekuva voimaloista



Tarkennettu hämärän ajan havainnekuva voimaloista



Symbolikuva yhteisvaikutuksista keltaisella Haukkasalo ja pinkillä Santakangas



Tarkennettu symbolikuva yhteisvaikutuksista



Havainnekuva yhteisvaikutuksista



Tarkennettu havainnekuva yhteisvaikutuksista



Hämärän ajan havainnekuva yhteisvaikutuksista



Tarkennettu hämärän ajan havainnekuva yhteisvaikutuksista