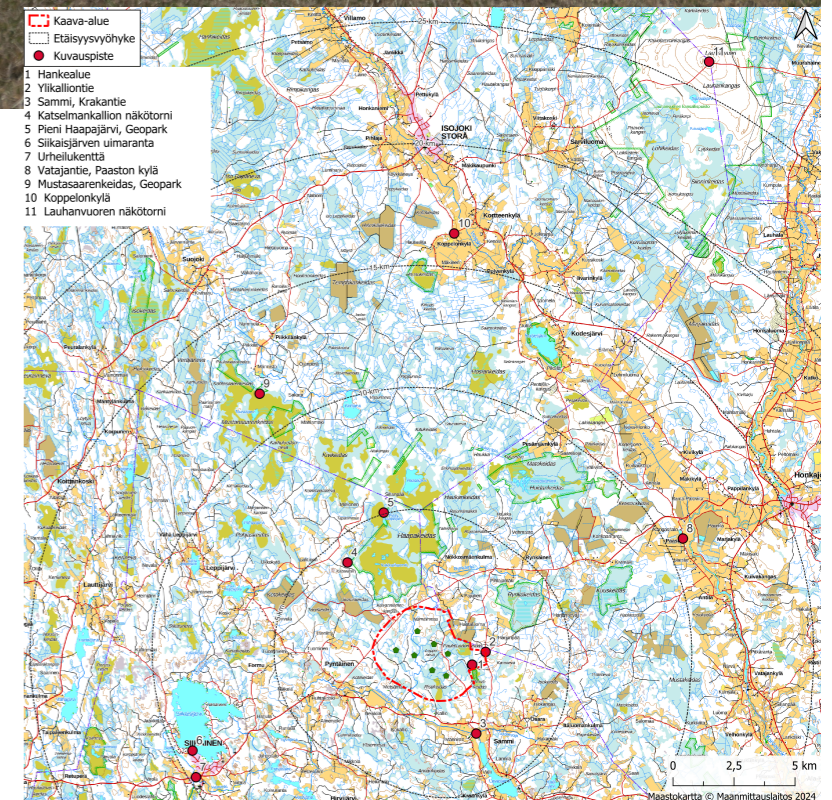


Kuvauspiste 10. Koppelonkylä (16,3 km voimaloista)



Symbolikuva Koppelonkyläntieltä kuvattuna.

Kuvauksessa on käytetty digikameraa, joka asetuksiltaan säädetty mahdollisimman lähelle ihmssilmällä havaittavaa kuvaa, eli kinofilmikameran 50 mm objektiivia. Kuvat on yhdistetty panoraamakuviksi kuvankäsittelyohjelmalla havainnekuvia laadittaessa. Kuvauskorkeus 1,5 m. Tuulivoimaloiden kokonaiskorkeus on 290 metriä.





Tarkennettu symbolikuva. Kuvakulma vastaa kinofilmikoon 50 mm objektiivin kuvakulmaa.



Havainnekuva voimaloista



Tarkennettu havainnekuva voimaloista



Symbolikuva yhteisvaikutuksista vaaleansinisellä Marjakeidas, fuksialla Kirkkokallio, vihreällä Kooninkallio, harmaalla Paholammi, keltaisella Haukkasalo, oranssilla Kolmihaara ja pinkillä Santakangas



Havainnekuva yhteisvaikutuksista