

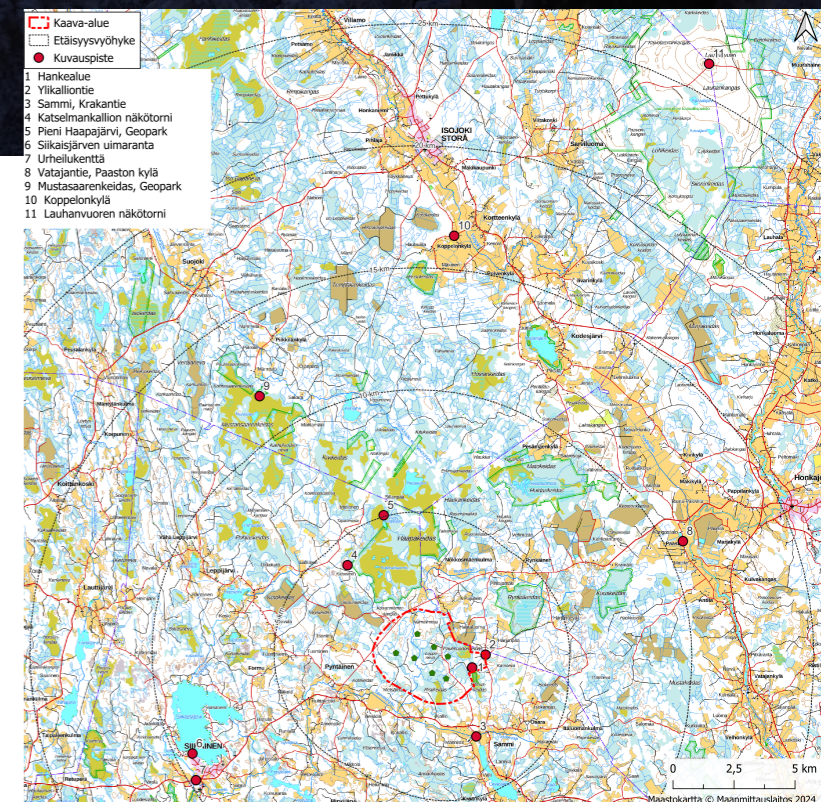
## Kuvauspiste 11. Lauhanvuoren näkötorni (26,2 km voimaloista)



Symbolikuva Lauhanvuoren näkötornista kuvattuna  
Kuvauskorkeus 23,5 m maanpinnasta (Torni + 1,5 m) kuvan epävarmuus tavanomaista suurempi valokuvausympäristön kiintopisteiden vähyydestä johtuen.

Kuvauksessa on käytetty digikameraa, joka asetuksiltaan säädetty mahdollisimman lähelle ihmissilmällä havaittavaa kuvaa, eli kinofilmikameran 50 mm objektiivia. Kuvat on yhdistetty panoraamakuviksi kuvankäsittelyohjelmalla havainnekuvia laadittaessa.

Tuulivoimaloiden kokonaiskorkeus on 290 metriä.





Tarkennettu symbolikuva. Kuvakulma vastaa kinofilmikoon 50 mm objektiivin kuvakulmaa.



Havainnekuva voimaloista



Tarkennettu havainnekuva voimaloista



Pimeän ajan havainnekuva voimaloista



Tarkennettu pimeän ajan havainnekuva voimaloista



Symbolikuva yhteisvaikutuksista vihreällä Koolinkallio, fuksialla Kirkkokallio, vaaleansinisellä Marjakeidas, harmaalla Paholammi, keltaisella Haukkasalo, pinkillä Santakangas, oranssilla Kolmihaara, ruskealla Jäneskeidas, mustalla Korveneva, punaisella Kultakalliot ja violetilla Surmankeidas



Havainnekuva yhteisvaikutuksista